



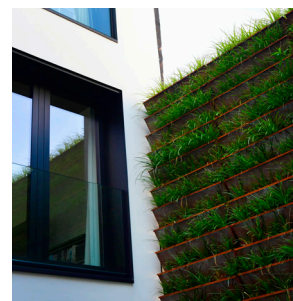
# GreenWall

## Description

Mur végétal en acier CorTen® ou galvanisé. Structure de bacs modulaire sans limitation de dimensions. Système de suspension verticale adapté à l'application. Végétation à simple ou double face. Grand volume de substrat.

## Conditions d'installation

- Fixez les bacs aux colonnes de montage
- Croquis détaillé inclus
- Non transportable
- Système d'irrigation goutte à goutte intégré
- Livré à plat pour un transport efficace
- Grand choix de plantes/substrat



Type	Longueur	Largeur	Hauteur	kg/pcs	Volume	Nombre de plantes	Design	Matériaux
GW-SS-MOD-G	1000 mm	275 mm	230 mm	9 kg	0,03 m <sup>3</sup>	6	Simple face	Galvanisé
GW-DS-MOD-G	1000 mm	500 mm	230 mm	16 kg	0,09 m <sup>3</sup>	12	Double face	Galvanisé
GW-SS-MOD-C	1000 mm	275 mm	230 mm	9 kg	0,03 m <sup>3</sup>	6	Simple face	CorTen®
GW-DS-MOD-C	1000 mm	500 mm	230 mm	16 kg	0,09 m <sup>3</sup>	12	Double face	CorTen®