



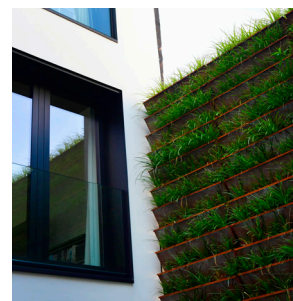
# GreenWall

## Omschrijving

Groene wand in CorTen® of gegalvaniseerd staal. Modulaire opbouw met schalen zonder beperking in afmetingen. Verticaal ophangstelsel aangepast aan toepassing. Beplanting langs één zijde of dubbelzijdig. Groot substraatvolume.

## Plaatsingsvoorschrift

- Schalen aan bevestigingskolommen monteren
- Detailtekening inbegrepen
- Niet verplaatsbaar
- Geïntegreerd drip-irrigatiesysteem optioneel verkrijgbaar
- Plat verpakt geleverd voor efficiënt transport
- Grote keuze aan planten/substraat



Type	Lengte	Breedte	Hoogte	kg/st	Volume	Aantal planten	Uitvoering	Materiaal
GW-SS-MOD-G	1000 mm	275 mm	230 mm	9 kg	0,03 m <sup>3</sup>	6	Enkelzijdig	Gegalvaniseerd
GW-DS-MOD-G	1000 mm	500 mm	230 mm	16 kg	0,09 m <sup>3</sup>	12	Dubbelzijdig	Gegalvaniseerd
GW-SS-MOD-C	1000 mm	275 mm	230 mm	9 kg	0,03 m <sup>3</sup>	6	Enkelzijdig	CorTen®
GW-DS-MOD-C	1000 mm	500 mm	230 mm	16 kg	0,09 m <sup>3</sup>	12	Dubbelzijdig	CorTen®