



GAE.A.018.5FL

AluExcel Aluminium - 18 mm flexibel

Lengte profiel	2500 mm
Hoogte profiel	18 mm
Zichtbare dikte	5 mm
Dikte	3 mm
Breedte voet	30 mm
Gewicht per strip	0,58 kg
Plooibare radius	750 mm
Materiaal	Aluminium
Pennen per strip	4
Koppelplaat	1



Geëxtrudeerd L-profiel, gemaakt van hoogwaardig gerecycleerd 6005A aluminium. Het profiel is 2500 mm lang met een totale hoogte van 18 mm. Onderaan heeft de strip een stabiliteitsrand van 30 mm breed onder een hoek van 90°. In deze rand zijn op regelmatige afstanden van 100 mm V-inkepingen voorzien om de strip te kunnen plooiën. Per 100 mm zijn er in de stabiliteitsrand 2 gaten van Ø 10 mm voorzien voor de verankering in de ondergrond. De verstevigde bovenrand heeft een dikte van 5 mm. Op de achterzijde van het profiel zijn sleuven voorzien om de strips te verbinden met de koppelplaten.

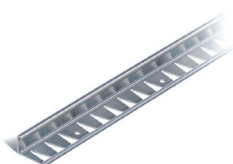
Verankering in bodem door middel van Wibio verankeringspennen: rond gepolijst constructiestaal RSt37-2, lengte 245 mm, dikte 8 mm met kop van 15 mm, geheel getorst, onderzijde afgeslepen op punt. Vier stuks per strip. Verankering elke 625 mm.

De koppelplaat 100x28x3 mm, eveneens vervaardigd uit hoogwaardig gerecycleerd 6005A aluminium, zo ontworpen dat ze perfect in de sleuven op de achterkant van het profiel passen. Een stuk per strip.

GAE.A.018.5RI

AluExcel Aluminium - 18 mm strak

Lengte profiel	2500 mm
Hoogte profiel	18 mm
Zichtbare dikte	5 mm
Dikte	3 mm
Breedte voet	30 mm
Gewicht per strip	0,58 kg
Plooibare radius	n.v.t.
Materiaal	Aluminium
Pennen per strip	4
Koppelplaat	1



Geëxtrudeerd L-profiel, gemaakt van hoogwaardig gerecycleerd 6005A aluminium. Het profiel is 2500 mm lang met een totale hoogte van 18 mm. Onderaan heeft de strip een stabiliteitsrand van 30 mm breed onder een hoek van 90°. In deze rand zijn op regelmatige afstanden van 100 mm driehoek inkepingen voorzien (optioneel open te knippen om flexibele variant te maken). Per 100 mm zijn er in de stabiliteitsrand 2 gaten van Ø 10 mm voorzien voor de verankering in de ondergrond. De verstevigde bovenrand heeft een dikte van 5 mm. Op de achterzijde van het profiel zijn sleuven voorzien om de strips te verbinden met de koppelplaten.

Verankering in bodem door middel van Wibio verankeringspennen: rond gepolijst constructiestaal RSt37-2, lengte 245 mm, dikte 8 mm met kop van 15 mm, geheel getorst, onderzijde afgeslepen op punt. Vier stuks per strip. Verankering elke 625 mm.

De koppelplaat 100x28x3 mm, eveneens vervaardigd uit hoogwaardig gerecycleerd 6005A aluminium, zo ontworpen dat ze perfect in de sleuven op de achterkant van het profiel passen. Een stuk per strip.

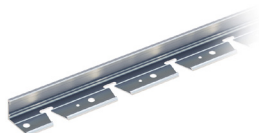




GAE.A.025.5FL

AluExcel Aluminium - 25 mm flexibel

Lengte profiel	2500 mm
Hoogte profiel	25 mm
Zichtbare dikte	5 mm
Dikte	3 mm
Breedte voet	32 mm
Gewicht per strip	0,75 kg
Plooibare radius	750 mm
Materiaal	Aluminium
Pennen per strip	4
Koppelplaat	1



Geëxtrudeerd L-profiel, gemaakt van hoogwaardig gerecycleerd 6005A aluminium. Het profiel is 2500 mm lang met een totale hoogte van 25 mm. Onderaan heeft de strip een stabiliteitsrand van 32 mm breed onder een hoek van 90°. In deze rand zijn op regelmatige afstanden van 100 mm V-inkepingen voorzien om de strip te kunnen plooiën. Per 100 mm zijn er in de stabiliteitsrand 2 gaten van Ø 10 mm voorzien voor de verankering in de ondergrond. De verstevigde bovenrand heeft een dikte van 5 mm. Op de achterzijde van het profiel zijn sleuven voorzien om de strips te verbinden met de koppelplaten.

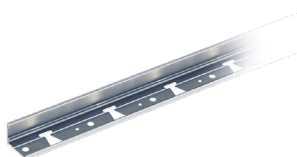
Verankering in bodem door middel van Wibio verankeringspennen: rond gepolijst constructiestaal RSt37-2, lengte 245 mm, dikte 8 mm met kop van 15 mm, geheel getorst, onderzijde afgeslepen op punt. Vier stuks per strip. Verankering elke 625 mm.

De koppelplaat 100x28x3 mm, eveneens vervaardigd uit hoogwaardig gerecycleerd 6005A aluminium, zo ontworpen dat ze perfect in de sleuven op de achterkant van het profiel passen. Een stuk per strip.

GAE.A.025.5RI

AluExcel Aluminium - 25 mm strak

Lengte profiel	2500 mm
Hoogte profiel	25 mm
Zichtbare dikte	5 mm
Dikte	3 mm
Breedte voet	32 mm
Gewicht per strip	0,75 kg
Plooibare radius	n.v.t.
Materiaal	Aluminium
Pennen per strip	4
Koppelplaat	1



Geëxtrudeerd L-profiel, gemaakt van hoogwaardig gerecycleerd 6005A aluminium. Het profiel is 2500 mm lang met een totale hoogte van 25 mm. Onderaan heeft de strip een stabiliteitsrand van 32 mm breed onder een hoek van 90°. In deze rand zijn op regelmatige afstanden van 100 mm driehoek inkepingen voorzien (optioneel open te knippen om flexibele variant te maken). Per 100 mm zijn er in de stabiliteitsrand 2 gaten van Ø 10 mm voorzien voor de verankering in de ondergrond. De verstevigde bovenrand heeft een dikte van 5 mm. Op de achterzijde van het profiel zijn sleuven voorzien om de strips te verbinden met de koppelplaten.

Verankering in bodem door middel van Wibio verankeringspennen: rond gepolijst constructiestaal RSt37-2, lengte 245 mm, dikte 8 mm met kop van 15 mm, geheel getorst, onderzijde afgeslepen op punt. Vier stuks per strip. Verankering elke 625 mm.

De koppelplaat 100x28x3 mm, eveneens vervaardigd uit hoogwaardig gerecycleerd 6005A aluminium, zo ontworpen dat ze perfect in de sleuven op de achterkant van het profiel passen. Een stuk per strip.

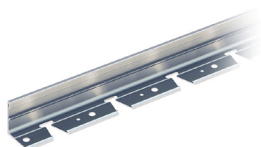




GAE.A.040.6FL

AluExcel Aluminium - 40 mm flexibel

Lengte profiel	2500 mm
Hoogte profiel	40 mm
Zichtbare dikte	6 mm
Dikte	3 mm
Breedte voet	45 mm
Gewicht per strip	1,30 kg
Plooibare radius	750 mm
Materiaal	Aluminium
Pennen per strip	4
Koppelplaat	1



Geëxtrudeerd L-profiel, gemaakt van hoogwaardig gerecycleerd 6005A aluminium. Het profiel is 2500 mm lang met een totale hoogte van 40 mm. Onderaan heeft de strip een stabiliteitsrand van 45 mm breed onder een hoek van 90°. In deze rand zijn op regelmatige afstanden van 100 mm V-inkepingen voorzien om de strip te kunnen plooiën. Per 100 mm zijn er in de stabiliteitsrand 2 gaten van Ø 10 mm voorzien voor de verankering in de ondergrond. De verstevigde bovenrand heeft een dikte van 6 mm. Op de achterzijde van het profiel zijn sleuven voorzien om de strips te verbinden met de koppelplaten.

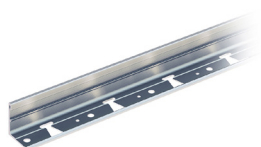
Verankering in bodem door middel van Wibio verankeringspennen: rond gepolijst constructiestaal RSt37-2, lengte 245 mm, dikte 8 mm met kop van 15 mm, geheel getorst, onderzijde afgeslepen op punt. Vier stuks per strip. Verankering elke 625 mm.

De koppelplaat 100x28x3 mm, eveneens vervaardigd uit hoogwaardig gerecycleerd 6005A aluminium, zo ontworpen dat ze perfect in de sleuven op de achterkant van het profiel passen. Een stuk per strip.

GAE.A.040.6RI

AluExcel Aluminium - 40 mm strak

Lengte profiel	2500 mm
Hoogte profiel	40 mm
Zichtbare dikte	6 mm
Dikte	3 mm
Breedte voet	45 mm
Gewicht per strip	1,30 kg
Plooibare radius	n.v.t.
Materiaal	Aluminium
Pennen per strip	4
Koppelplaat	1



Geëxtrudeerd L-profiel, gemaakt van hoogwaardig gerecycleerd 6005A aluminium. Het profiel is 2500 mm lang met een totale hoogte van 40 mm. Onderaan heeft de strip een stabiliteitsrand van 45 mm breed onder een hoek van 90°. In deze rand zijn op regelmatige afstanden van 100 mm driehoek inkepingen voorzien (optioneel open te knippen om flexibele variant te maken). Per 100 mm zijn er in de stabiliteitsrand 2 gaten van Ø 10 mm voorzien voor de verankering in de ondergrond. De verstevigde bovenrand heeft een dikte van 6 mm. Op de achterzijde van het profiel zijn sleuven voorzien om de strips te verbinden met de koppelplaten.

Verankering in bodem door middel van Wibio verankeringspennen: rond gepolijst constructiestaal RSt37-2, lengte 245 mm, dikte 8 mm met kop van 15 mm, geheel getorst, onderzijde afgeslepen op punt. Vier stuks per strip. Verankering elke 625 mm.

De koppelplaat 100x28x3 mm, eveneens vervaardigd uit hoogwaardig gerecycleerd 6005A aluminium, zo ontworpen dat ze perfect in de sleuven op de achterkant van het profiel passen. Een stuk per strip.





GAE.A.050.6FL

AluExcel Aluminium - 50 mm flexibel

Lengte profiel	2500 mm
Hoogte profiel	50 mm
Zichtbare dikte	6 mm
Dikte	4 mm
Breedte voet	45 mm
Gewicht per strip	1,45 kg
Plooibare radius	750 mm
Materiaal	Aluminium
Pennen per strip	4
Koppelplaat	1



Geëxtrudeerd L-profiel, gemaakt van hoogwaardig gerecycleerd 6005A aluminium. Het profiel is 2500 mm lang met een totale hoogte van 50 mm. Onderaan heeft de strip een stabiliteitsrand van 45 mm breed onder een hoek van 90°. In deze rand zijn op regelmatige afstanden van 100 mm V-inkepingen voorzien om de strip te kunnen plooiën. Per 100 mm zijn er in de stabiliteitsrand 2 gaten van Ø 10 mm voorzien voor de verankering in de ondergrond. De verstevigde bovenrand heeft een dikte van 6 mm. Op de achterzijde van het profiel zijn sleuven voorzien om de strips te verbinden met de koppelplaten.

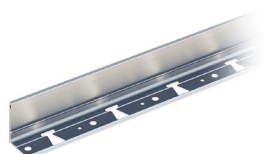
Verankering in bodem door middel van Wibio verankeringspennen: rond gepolijst constructiestaal RSt37-2, lengte 245 mm, dikte 8 mm met kop van 15 mm, geheel getorst, onderzijde afgeslepen op punt. Vier stuks per strip. Verankering elke 625 mm.

De koppelplaat 100x28x3 mm, eveneens vervaardigd uit hoogwaardig gerecycleerd 6005A aluminium, zo ontworpen dat ze perfect in de sleuven op de achterkant van het profiel passen. Een stuk per strip.

GAE.A.050.6RI

AluExcel Aluminium - 50 mm strak

Lengte profiel	2500 mm
Hoogte profiel	50 mm
Zichtbare dikte	6 mm
Dikte	4 mm
Breedte voet	45 mm
Gewicht per strip	1,45 kg
Plooibare radius	n.v.t.
Materiaal	Aluminium
Pennen per strip	4
Koppelplaat	1



Geëxtrudeerd L-profiel, gemaakt van hoogwaardig gerecycleerd 6005A aluminium. Het profiel is 2500 mm lang met een totale hoogte van 50 mm. Onderaan heeft de strip een stabiliteitsrand van 45 mm breed onder een hoek van 90°. In deze rand zijn op regelmatige afstanden van 100 mm driehoek inkepingen voorzien (optioneel open te knippen om flexibele variant te maken). Per 100 mm zijn er in de stabiliteitsrand 2 gaten van Ø 10 mm voorzien voor de verankering in de ondergrond. De verstevigde bovenrand heeft een dikte van 6 mm. Op de achterzijde van het profiel zijn sleuven voorzien om de strips te verbinden met de koppelplaten.

Verankering in bodem door middel van Wibio verankeringspennen: rond gepolijst constructiestaal RSt37-2, lengte 245 mm, dikte 8 mm met kop van 15 mm, geheel getorst, onderzijde afgeslepen op punt. Vier stuks per strip. Verankering elke 625 mm.

De koppelplaat 100x28x3 mm, eveneens vervaardigd uit hoogwaardig gerecycleerd 6005A aluminium, zo ontworpen dat ze perfect in de sleuven op de achterkant van het profiel passen. Een stuk per strip.

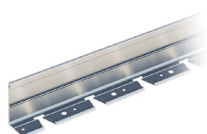




GAE.A.065.6FL

AluExcel Aluminium - 65 mm flexibel

Lengte profiel	2500 mm
Hoogte profiel	65 mm
Zichtbare dikte	6 mm
Dikte	4 mm
Breedte voet	45 mm
Gewicht per strip	1,65 kg
Plooibare radius	750 mm
Materiaal	Aluminium
Pennen per strip	4
Koppelplaat	1



Geëxtrudeerd L-profiel, gemaakt van hoogwaardig gerecycleerd 6005A aluminium. Het profiel is 2500 mm lang met een totale hoogte van 65 mm. Onderaan heeft de strip een stabiliteitsrand van 45 mm breed onder een hoek van 90°. In deze rand zijn op regelmatige afstanden van 100 mm V-inkepingen voorzien om de strip te kunnen plooiën. Per 100 mm zijn er in de stabiliteitsrand 2 gaten van Ø 10 mm voorzien voor de verankering in de ondergrond. De verstevigde bovenrand heeft een dikte van 6 mm. Op de achterzijde van het profiel zijn sleuven voorzien om de strips te verbinden met de koppelplaten.

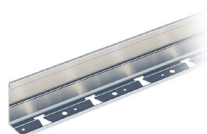
Verankering in bodem door middel van Wibio verankeringspennen: rond gepolijst constructiestaal RSt37-2, lengte 245 mm, dikte 8 mm met kop van 15 mm, geheel getorst, onderzijde afgeslepen op punt. Vier stuks per strip. Verankering elke 625 mm.

De koppelplaat 100x28x3 mm, eveneens vervaardigd uit hoogwaardig gerecycleerd 6005A aluminium, zo ontworpen dat ze perfect in de sleuven op de achterkant van het profiel passen. Een stuk per strip.

GAE.A.065.6RI

AluExcel Aluminium - 65 mm strak

Lengte profiel	2500 mm
Hoogte profiel	65 mm
Zichtbare dikte	6 mm
Dikte	4 mm
Breedte voet	45 mm
Gewicht per strip	1,65 kg
Plooibare radius	n.v.t.
Materiaal	Aluminium
Pennen per strip	4
Koppelplaat	1



Geëxtrudeerd L-profiel, gemaakt van hoogwaardig gerecycleerd 6005A aluminium. Het profiel is 2500 mm lang met een totale hoogte van 65 mm. Onderaan heeft de strip een stabiliteitsrand van 45 mm breed onder een hoek van 90°. In deze rand zijn op regelmatige afstanden van 100 mm driehoek inkepingen voorzien (optioneel open te knippen om flexibele variant te maken). Per 100 mm zijn er in de stabiliteitsrand 2 gaten van Ø 10 mm voorzien voor de verankering in de ondergrond. De verstevigde bovenrand heeft een dikte van 6 mm. Op de achterzijde van het profiel zijn sleuven voorzien om de strips te verbinden met de koppelplaten.

Verankering in bodem door middel van Wibio verankeringspennen: rond gepolijst constructiestaal RSt37-2, lengte 245 mm, dikte 8 mm met kop van 15 mm, geheel getorst, onderzijde afgeslepen op punt. Vier stuks per strip. Verankering elke 625 mm.

De koppelplaat 100x28x3 mm, eveneens vervaardigd uit hoogwaardig gerecycleerd 6005A aluminium, zo ontworpen dat ze perfect in de sleuven op de achterkant van het profiel passen. Een stuk per strip.

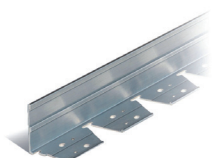




GAE.A.075.6FL

AluExcel Aluminium - 75 mm flexibel

Lengte profiel	2500 mm
Hoogte profiel	75 mm
Zichtbare dikte	6 mm
Dikte	4 mm
Breedte voet	70 mm
Gewicht per strip	2,35 kg
Plooibare radius	750 mm
Materiaal	Aluminium
Pennen per strip	4
Koppelplaat	1



Geëxtrudeerd L-profiel, gemaakt van hoogwaardig gerecycleerd 6005A aluminium. Het profiel is 2500 mm lang met een totale hoogte van 75 mm. Onderaan heeft de strip een stabiliteitsrand van 70 mm breed onder een hoek van 90°. In deze rand zijn op regelmatige afstanden van 100 mm V-inkepingen voorzien om de strip te kunnen plooiën. Per 100 mm zijn er in de stabiliteitsrand 2 gaten van Ø 10 mm voorzien voor de verankering in de ondergrond. De verstevigde bovenrand heeft een dikte van 6 mm. Op de achterzijde van het profiel zijn sleuven voorzien om de strips te verbinden met de koppelplaten.

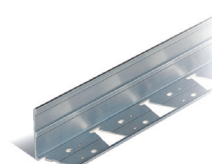
Verankering in bodem door middel van Wibio verankeringspennen: rond gepolijst constructiestaal RSt37-2, lengte 245 mm, dikte 8 mm met kop van 15 mm, geheel getorst, onderzijde afgeslepen op punt. Vier stuks per strip. Verankering elke 625 mm.

De koppelplaat 100x28x3 mm, eveneens vervaardigd uit hoogwaardig gerecycleerd 6005A aluminium, zo ontworpen dat ze perfect in de sleuven op de achterkant van het profiel passen. Een stuk per strip.

GAE.A.075.6RI

AluExcel Aluminium - 75 mm strak

Lengte profiel	2500 mm
Hoogte profiel	75 mm
Zichtbare dikte	6 mm
Dikte	4 mm
Breedte voet	70 mm
Gewicht per strip	2,35 kg
Plooibare radius	n.v.t.
Materiaal	Aluminium
Pennen per strip	4
Koppelplaat	1



Geëxtrudeerd L-profiel, gemaakt van hoogwaardig gerecycleerd 6005A aluminium. Het profiel is 2500 mm lang met een totale hoogte van 75 mm. Onderaan heeft de strip een stabiliteitsrand van 70 mm breed onder een hoek van 90°. In deze rand zijn op regelmatige afstanden van 100 mm driehoek inkepingen voorzien (optioneel open te knippen om flexibele variant te maken). Per 100 mm zijn er in de stabiliteitsrand 2 gaten van Ø 10 mm voorzien voor de verankering in de ondergrond. De verstevigde bovenrand heeft een dikte van 6 mm. Op de achterzijde van het profiel zijn sleuven voorzien om de strips te verbinden met de koppelplaten.

Verankering in bodem door middel van Wibio verankeringspennen: rond gepolijst constructiestaal RSt37-2, lengte 245 mm, dikte 8 mm met kop van 15 mm, geheel getorst, onderzijde afgeslepen op punt. Vier stuks per strip. Verankering elke 625 mm.

De koppelplaat 100x28x3 mm, eveneens vervaardigd uit hoogwaardig gerecycleerd 6005A aluminium, zo ontworpen dat ze perfect in de sleuven op de achterkant van het profiel passen. Een stuk per strip.





GAE.A.100.6FL

AluExcel Aluminium - 100mm flexibel

Lengte profiel	2500 mm
Hoogte profiel	100 mm
Zichtbare dikte	6 mm
Dikte	4 mm
Breedte voet	70 mm
Gewicht per strip	3,10 kg
Plooibare radius	1000 mm
Materiaal	Aluminium
Pennen per strip	4
Koppelplaat	1



Geëxtrudeerd L-profiel, gemaakt van hoogwaardig gerecycleerd 6005A aluminium. Het profiel is 2500 mm lang met een totale hoogte van 100 mm. Onderaan heeft de strip een stabiliteitsrand van 70 mm breed onder een hoek van 90°. In deze rand zijn op regelmatige afstanden van 100 mm V-inkepingen voorzien om de strip te kunnen plooiën. Per 100 mm zijn er in de stabiliteitsrand 2 gaten van Ø 10 mm voorzien voor de verankering in de ondergrond. De verstevigde bovenrand heeft een dikte van 6 mm. Op de achterzijde van het profiel zijn sleuven voorzien om de strips te verbinden met de koppelplaten.

Verankering in bodem door middel van Wibio verankeringspennen: rond gepolijst constructiestaal RSt37-2, lengte 245 mm, dikte 8 mm met kop van 15 mm, geheel getorst, onderzijde afgeslepen op punt. Vier stuks per strip. Verankering elke 625 mm.

De koppelplaat 100x28x3 mm, eveneens vervaardigd uit hoogwaardig gerecycleerd 6005A aluminium, zo ontworpen dat ze perfect in de sleuven op de achterkant van het profiel passen. Een stuk per strip.

GAE.A.100.6RI

AluExcel Aluminium - 100mm strak

Lengte profiel	2500 mm
Hoogte profiel	100 mm
Zichtbare dikte	6 mm
Dikte	4 mm
Breedte voet	70 mm
Gewicht per strip	3,10 kg
Plooibare radius	n.v.t.
Materiaal	Aluminium
Pennen per strip	4
Koppelplaat	1



Geëxtrudeerd L-profiel, gemaakt van hoogwaardig gerecycleerd 6005A aluminium. Het profiel is 2500 mm lang met een totale hoogte van 100 mm. Onderaan heeft de strip een stabiliteitsrand van 70 mm breed onder een hoek van 90°. In deze rand zijn op regelmatige afstanden van 100 mm driehoek inkepingen voorzien (optioneel open te knippen om flexibele variant te maken). Per 100 mm zijn er in de stabiliteitsrand 2 gaten van Ø 10 mm voorzien voor de verankering in de ondergrond. De verstevigde bovenrand heeft een dikte van 6 mm. Op de achterzijde van het profiel zijn sleuven voorzien om de strips te verbinden met de koppelplaten.

Verankering in bodem door middel van Wibio verankeringspennen: rond gepolijst constructiestaal RSt37-2, lengte 245 mm, dikte 8 mm met kop van 15 mm, geheel getorst, onderzijde afgeslepen op punt. Vier stuks per strip. Verankering elke 625 mm.

De koppelplaat 100x28x3 mm, eveneens vervaardigd uit hoogwaardig gerecycleerd 6005A aluminium, zo ontworpen dat ze perfect in de sleuven op de achterkant van het profiel passen. Een stuk per strip.

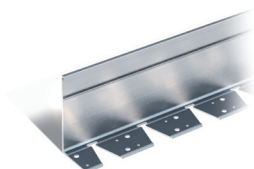




GAE.A.120.7FL

AluExcel Aluminium - 120mm flexibel

Lengte profiel	2500 mm
Hoogte profiel	120 mm
Zichtbare dikte	7 mm
Dikte	4 mm
Breedte voet	70 mm
Gewicht per strip	4,36 kg
Plooibare radius	1000 mm
Materiaal	Aluminium
Pennen per strip	4
Koppelplaat	1



Geëxtrudeerd L-profiel, gemaakt van hoogwaardig gerecycleerd 6005A aluminium. Het profiel is 2500 mm lang met een totale hoogte van 120 mm. Onderaan heeft de strip een stabiliteitsrand van 70 mm breed onder een hoek van 90°. In deze rand zijn op regelmatige afstanden van 100 mm V-inkepingen voorzien om de strip te kunnen plooiën. Per 100 mm zijn er in de stabiliteitsrand 2 gaten van Ø 10 mm voorzien voor de verankering in de ondergrond. De verstevigde bovenrand heeft een dikte van 7 mm. Op de achterzijde van het profiel zijn sleuven voorzien om de strips te verbinden met de koppelplaten.

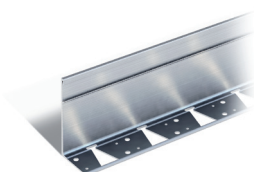
Verankering in bodem door middel van Wibio verankeringspennen: rond gepolijst constructiestaal RSt37-2, lengte 245 mm, dikte 8 mm met kop van 15 mm, geheel getorst, onderzijde afgeslepen op punt. Vier stuks per strip. Verankering elke 625 mm.

De koppelplaat 100x28x3 mm, eveneens vervaardigd uit hoogwaardig gerecycleerd 6005A aluminium, zo ontworpen dat ze perfect in de sleuven op de achterkant van het profiel passen. Een stuk per strip.

GAE.A.120.7RI

AluExcel Aluminium - 120mm strak

Lengte profiel	2500 mm
Hoogte profiel	120 mm
Zichtbare dikte	7 mm
Dikte	4 mm
Breedte voet	70 mm
Gewicht per strip	4,36 kg
Plooibare radius	n.v.t.
Materiaal	Aluminium
Pennen per strip	4
Koppelplaat	1



Geëxtrudeerd L-profiel, gemaakt van hoogwaardig gerecycleerd 6005A aluminium. Het profiel is 2500 mm lang met een totale hoogte van 120 mm. Onderaan heeft de strip een stabiliteitsrand van 70 mm breed onder een hoek van 90°. In deze rand zijn op regelmatige afstanden van 100 mm driehoek inkepingen voorzien (optioneel open te knippen om flexibele variant te maken). Per 100 mm zijn er in de stabiliteitsrand 2 gaten van Ø 10 mm voorzien voor de verankering in de ondergrond. De verstevigde bovenrand heeft een dikte van 7 mm. Op de achterzijde van het profiel zijn sleuven voorzien om de strips te verbinden met de koppelplaten.

Verankering in bodem door middel van Wibio verankeringspennen: rond gepolijst constructiestaal RSt37-2, lengte 245 mm, dikte 8 mm met kop van 15 mm, geheel getorst, onderzijde afgeslepen op punt. Vier stuks per strip. Verankering elke 625 mm.

De koppelplaat 100x28x3 mm, eveneens vervaardigd uit hoogwaardig gerecycleerd 6005A aluminium, zo ontworpen dat ze perfect in de sleuven op de achterkant van het profiel passen. Een stuk per strip.

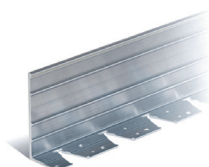




GAE.A.150.8FL

AluExcel Aluminium - 150mm flexibel

Lengte profiel	2500 mm
Hoogte profiel	150 mm
Zichtbare dikte	8 mm
Dikte	4,5 mm
Breedte voet	70 mm
Gewicht per strip	5,55 kg
Plooibare radius	1200 mm
Materiaal	Aluminium
Pennen per strip	4
Koppelplaat	1



Geëxtrudeerd L-profiel, gemaakt van hoogwaardig gerecycleerd 6005A aluminium. Het profiel is 2500 mm lang met een totale hoogte van 150 mm. Onderaan heeft de strip een stabiliteitsrand van 70 mm breed onder een hoek van 90°. In deze rand zijn op regelmatige afstanden van 100 mm V-inkepingen voorzien om de strip te kunnen plooiën. Per 100 mm zijn er in de stabiliteitsrand 2 gaten van Ø 10 mm voorzien voor de verankering in de ondergrond. De verstevigde bovenrand heeft een dikte van 8 mm. Op de achterzijde van het profiel zijn sleuven voorzien om de strips te verbinden met de koppelplaten.

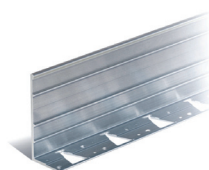
Verankering in bodem door middel van Wibio verankeringspennen: rond gepolijst constructiestaal RSt37-2, lengte 245 mm, dikte 8 mm met kop van 15 mm, geheel getorst, onderzijde afgeslepen op punt. Vier stuks per strip. Verankering elke 625 mm.

De koppelplaat 100x28x3 mm, eveneens vervaardigd uit hoogwaardig gerecycleerd 6005A aluminium, zo ontworpen dat ze perfect in de sleuven op de achterkant van het profiel passen. Een stuk per strip.

GAE.A.150.8RI

AluExcel Aluminium - 150mm strak

Lengte profiel	2500 mm
Hoogte profiel	150 mm
Zichtbare dikte	8 mm
Dikte	4,5 mm
Breedte voet	70 mm
Gewicht per strip	5,55 kg
Plooibare radius	n.v.t.
Materiaal	Aluminium
Pennen per strip	4
Koppelplaat	1



Geëxtrudeerd L-profiel, gemaakt van hoogwaardig gerecycleerd 6005A aluminium. Het profiel is 2500 mm lang met een totale hoogte van 150 mm. Onderaan heeft de strip een stabiliteitsrand van 70 mm breed onder een hoek van 90°. In deze rand zijn op regelmatige afstanden van 100 mm driehoek inkepingen voorzien (optioneel open te knippen om flexibele variant te maken). Per 100 mm zijn er in de stabiliteitsrand 2 gaten van Ø 10 mm voorzien voor de verankering in de ondergrond. De verstevigde bovenrand heeft een dikte van 8 mm. Op de achterzijde van het profiel zijn sleuven voorzien om de strips te verbinden met de koppelplaten.

Verankering in bodem door middel van Wibio verankeringspennen: rond gepolijst constructiestaal RSt37-2, lengte 245 mm, dikte 8 mm met kop van 15 mm, geheel getorst, onderzijde afgeslepen op punt. Vier stuks per strip. Verankering elke 625 mm.

De koppelplaat 100x28x3 mm, eveneens vervaardigd uit hoogwaardig gerecycleerd 6005A aluminium, zo ontworpen dat ze perfect in de sleuven op de achterkant van het profiel passen. Een stuk per strip.

